

平凡凡

电器

PRODUCT SELECTION MANUAL
产品选型手册

B 柜

低压成套
开关设备
专用配件



企业宗旨

用服务拓展视野，用品质改变
企业命运，用技术创造未来。





企业精神

务实做事、诚信经营、技术创新、
团结友爱、尊重他人、相互协作、
精益求精、自我超越、与时俱进。



企业使命

面向全国客户提供高效安全的高
低压成套配件产品与专业的
技术服务，持续为社会、员工
创造价值。



核心价值观

创造高品质的产品及优质的服务。
客户是我们永远的重要伙
伴是平凡电器长期经营成长
的重要资本。



企业愿景

致力于打造全球知名高低压成
套配件产品与技术服务厂商！

Corporate profile
企业简介

- 国家高新技术企业
A national High-tech enterprise
- 乐清市输配电行业协会理事单位
Director of Yueqing Power Transmission
and Distribution Industry Association
- 专利示范企业
Patent demonstration enterprise
- 成长型企业
Growth enterprise
- 明星企业
Star enterprise



GFI

浙江平凡电器有限公司位于“中国电器之都”柳市，北靠茗山风景区，西邻 104 国道，企业创办于 1993 年，现有员工 200 多人，为国内生产中、低压开关设备配套件规格全、规模较大的专业厂家之一，通过了 ISO9001:2000 国际质量体系论证。

公司技术力量雄厚，制造设备齐全，拥有完整的设计制造、制造和检测体系，尤其在低压开关设备配套附件方面有优势，主要产品 GCK、GCS、MNS、GGD、8PT、Blokset 全套配件，凭借高品质和完善的售后服务，畅销全国各地，深受广大中型开关柜体制造企业主终端用户的欢迎和信赖。

产品来自正确的发展理念，平凡电器始终以不断提高产品质量和持续改进质量体系为宗旨，建立了现代企业管理制度，打造一支精干的管理和员工团队，努力创造学习型企业，不断进行技术创新、管理创新和服务创新，竭诚为新老客户提供优质的产品和优良的服务，为电力事业贡献一份力量。



WHY CHOOSE

为什么选择我们



拥有独立的技术中心



拥有专业的技术人员



拥有完整的实验设备及精密



拥有高效的现代化生产设备



拥有完整的产业生产链



拥有专业性强的服务团队



E US?

密仪器

备

Makes The Century Classical Project

做世纪经典工程
每一个部件都精雕细琢



市场竞争的基础，离不开生产力，离不开强大的设计研发团队，离不开完善先进的设备。深知硬件重要性的平凡凡电器，不仅在同行业内率先引进国外先进的生产设备，同时不断对软硬件设施进行升级换代，以保证生产出具有国际化标准的优质产品。

多年来，我们始终依靠科技创新来提高企业的综合实力。坚持以市场为导向，结合市场需求和技术发展趋势，选择研究开发项目，每年投入巨资用于产品研发，瞄准世界先进水平，做到起点高、技术新、速度快。在管理体系中坚持以“以人为本，任人唯贤”作为基本理念。先进的技术加上完善的管理，塑造出平凡凡电器的灵魂——“品质”。



WHY RECOGNIZE US?

为什么认可我们

为保证产品质量的稳定性和可靠性，我们坚持国际质量管理体系运行，并对产品的检验监控，我们的高标准是因为我们对品质完善的追求，我们的诸多认证不仅仅是我们的荣誉，更是我们前进的动力。



Core services

核心服务 >

真诚合作 · 共创双赢

为满足客户以及市场的需求，我们为此制定了一套完整的服务方案，市场信息收集信息分类处理，高效的为客户提供技术服务支持！

01 信息服务

收取客户的意见及反馈，与客户建立长久稳定的联系，并指导正确使用产品以及维护。

02 生产服务

多功能复合生产车间，人员可随意调度能够随时满足客户的供货需求。

03 售后服务

每一位销售人员都经过了严格的相关产品专业知识培训，能为客户提供优的售后服务。

04 技术服务

长期提供专业的成套设备配件技术服务支持。

精美设计 · 稳定性强

BLOKSET 低压成套开关设备专用配件制造商!
Blokset low-voltage switchgear special accessories manufacturer!

真材实料 | 经久耐用 | 安装便捷





BLOKSET LOW VOLTAGE SWITCH CABINET

低压开关柜

产品概述

Blokset 系列开关柜 (简称 B 柜) 是专门为低压配电产品而设计,它适用于 400Hz 以下,额定电压 690 V,绝缘电压 1000V 的电力供电系统,符合 IEC60439-1、IEC60529、IEC60947 等相关标准,可作为动力配电中心、电动机控制中心、电容补偿及终端配电等电能控制、转换与分配设备使用。

B 柜适用于发电厂、变电所、工矿企业、民用建筑基础设施等各个领域,是 20 世纪 90 年代低压配电柜先进技术代表。

电气参数

额定绝缘电压	1000V (AC)
额定运行电压	至 690V (AC)
额定冲击耐受电压	12kV
过压类别	IV
主母线额定电流	至 7000A
额定短时耐受电流	100kA 1s
分隔类型	1/2b/3b/4b
防护等级	IP20-54
内燃弧人身保护 IEC 61641 V3	85kA 0.5s (I _{pc} arc), 65kA 0.3s (I _p arc)
抗震能力可达 GB/T2424.25	地震烈度 9 度
功能单元形式	固定式、抽出式
柜型	固定柜、抽屉柜、无功补偿柜、 双电源柜、变频软起柜

B 柜 选型表

Blokset 低压成套开关设备专用配件
Blokset Complete set of special accessories
for low-voltage switchgear



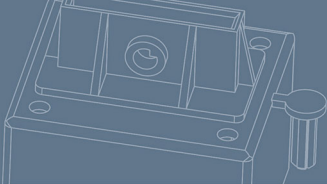
货号	HC 87366	HC 87366G	HC 87364
	630A 进线插头	400A 进线插头	250A 进线插头
品牌	平凡凡电器	平凡凡电器	平凡凡电器
包装规格	3件/包	3件/包	3件/包
单位	包	包	包
备注	HC 87367 为 4P 插头即 4 件 / 包。产品选型图片仅供参考。	产品选型图片仅供参考，具体请以实物为准。	HC 87365 为 4P 插头即 4 件 / 包。产品选型图片仅供参考。



货号	HC 87370	HC 87370G	HC 87368
	630A 出线插头	400A 出线插头	250A 出线插头
品牌	平凡凡电器	平凡凡电器	平凡凡电器
包装规格	3件/包	3件/包	3件/包
单位	包	包	包
备注	HC 87371 为 4P 插头即 4 件 / 包。产品选型图片仅供参考。	产品选型图片仅供参考，具体请以实物为准。	HC 87369 为 4P 插头即 4 件 / 包。产品选型图片仅供参考。

B 柜 选型表

Blokset 低压成套开关设备专用配件
Blokset Complete set of special accessories
for low-voltage switchgear



货号	HC 87372
	250A 3P 出线排支撑夹子
品牌	平凡凡电器
包装规格	3 件/包
单位	包
备注	HC 87373 为 4P 夹子 4 件/包。产品选型图片仅供参考。

货号	HC 87265
	630A 3P 出线排支撑夹子
品牌	平凡凡电器
包装规格	3 件/包
单位	包
备注	HC 87266 为 4P 夹子 4 件/包。产品选型图片仅供参考。

货号	HC GH100706(ZQH1555401)
	二次插头
品牌	平凡凡电器
包装规格	—
单位	只
备注	产品选型图片仅供参考，具体请以实物为准。



货号	HC GH100707(ZQH1555501)
	二次插座
品牌	平凡凡电器
包装规格	—
单位	只
备注	产品选型图片仅供参考，具体请以实物为准。

货号	HC GH100682
	位置显示套件 (2M 或 4M/2)
品牌	平凡凡电器
包装规格	1 套/包
单位	包
备注	产品选型图片仅供参考，具体请以实物为准。

货号	HC GH100681
	位置显示套件 (≥ 3M 含五金件)
品牌	平凡凡电器
包装规格	1 套/包
单位	包
备注	产品选型图片仅供参考，具体请以实物为准。

B 柜 选型表

Blokset 低压成套开关设备专用配件
Blokset Complete set of special accessories
for low-voltage switchgear



货号	HC GH100680
	导轨附件  
品牌	平凡凡电器    
包装规格	—
单位	件
备注	产品选型图片仅供参考，具体请以实物为准。

货号	HC GH100683
	绝缘格栅 (小的 H=62)  
品牌	平凡凡电器    
包装规格	1套/包 (11大一小共一套/包)
单位	包
备注	产品选型图片仅供参考，具体请以实物为准。

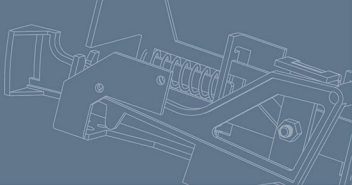
货号	HC 87512
	1/2 抽屉移动部分 40A3P 接线插头  
品牌	平凡凡电器    
包装规格	3件/包 (不带线, 新版)
单位	包
备注	产品选型图片仅供参考，具体请以实物为准。



货号	HC GH100684
	抽屉铰链  
品牌	平凡凡电器    
包装规格	1套/包
单位	包
备注	产品选型图片仅供参考，具体请以实物为准。

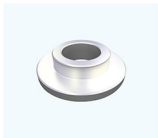
货号	HC LS516-75
	拉手 (BBV14097)  
品牌	平凡凡电器    
包装规格	1件/包
单位	包
备注	图为锌合金拉手。产品选型图片仅供参考，具体请以实物为准。

货号	HC LS516-100
	拉手 (BBV14098)  
品牌	平凡凡电器    
包装规格	1件/包
单位	包
备注	图为锌合金拉手。产品选型图片仅供参考，具体请以实物为准。



B 柜 选型表

Blokset 低压成套开关设备专用配件
Blokset Complete set of special accessories
for low-voltage switchgear



货号	HC 51127546X0
	二次插件固定圈
品牌	平凡凡电器
包装规格	—
单位	件
备注	表面处理镀白、镀锌。产品选型图片仅供参考。

货号	HC 87384
	抽屉位置机械机构
品牌	平凡凡电器
包装规格	1套/包
单位	包
备注	产品选型图片仅供参考，具体请以实物为准。

货号	HC 87643
	绝缘子 -M10
品牌	平凡凡电器
包装规格	—
单位	件
备注	产品选型图片仅供参考，具体请以实物为准。



货号	HC 25278007
	绝缘子 -M8
品牌	平凡凡电器
包装规格	—
单位	件
备注	产品选型图片仅供参考，具体请以实物为准。

货号	HC 705658
	梳形母线框
品牌	平凡凡电器
包装规格	—
单位	件
备注	产品选型图片仅供参考，具体请以实物为准。

货号	HC 87271
	垂直母线 80/100 支架 (BB70)
品牌	平凡凡电器
包装规格	6件/包
单位	包
备注	产品选型图片仅供参考，具体请以实物为准。

B 柜 选型表

Blokset 低压成套开关设备专用配件
Blokset Complete set of special accessories
for low-voltage switchgear



货号	HC ZQH27607
	垂直母线 60 支架
品牌	平凡凡电器
包装规格	7 件/包
单位	包
备注	产品选型图片仅供参考，具体请以实物为准。

货号	HC 87270
	垂直母线 40/50 支架 (BB70)
品牌	平凡凡电器
包装规格	7 件/包
单位	包
备注	产品选型图片仅供参考，具体请以实物为准。

货号	HC 87272
	垂直母线底座 (BB70)
品牌	平凡凡电器
包装规格	4 件/包
单位	包
备注	产品选型图片仅供参考，具体请以实物为准。



货号	HC 51127501X0
	塑料手柄
品牌	平凡凡电器
包装规格	—
单位	件
备注	产品选型图片仅供参考，具体请以实物为准。

货号	HC 51127584X0
	铰链帽 (塑料)
品牌	平凡凡电器
包装规格	—
单位	件
备注	产品选型图片仅供参考，具体请以实物为准。

货号	HC 51127143X0
	门锁支架
品牌	平凡凡电器
包装规格	—
单位	件
备注	表面处理默认镀白。产品选型图片仅供参考。

B 柜 选型表

Blokset 低压成套开关设备专用配件
Blokset Complete set of special accessories
for low-voltage switchgear



货号	HC 51127592X0
	盖板支架  
品牌	平凡凡电器    
包装规格	—
单位	件
备注	表面处理默认镀白。产品选型图片仅供参考。

货号	HC 51131756
	锁舌  
品牌	平凡凡电器    
包装规格	—
单位	件
备注	表面处理镀白、镀锌。产品选型图片仅供参考。

货号	HC 51131755X0
	门锁支架  
品牌	平凡凡电器    
包装规格	—
单位	件
备注	表面处理镀白、镀锌。产品选型图片仅供参考。



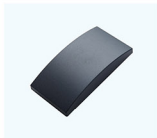
货号	HC 51127095X0
	中铰链  
品牌	平凡凡电器    
包装规格	—
单位	件
备注	表面处理镀白、镀锌。产品选型图片仅供参考。

货号	HC 51127582X0
	完整铰链  
品牌	平凡凡电器    
包装规格	—
单位	件
备注	表面处理电泳 (黑)、镀锌、镀白。产品选型图片仅供参考。

货号	HC 51127667X0-A
	上下铰链 (不带销)  
品牌	平凡凡电器    
包装规格	—
单位	件
备注	表面处理电泳 (黑)、镀锌、镀白。产品选型图片仅供参考。

B 柜 选型表

Blokset 低压成套开关设备专用配件
Blokset Complete set of special accessories
for low-voltage switchgear



货号	HC 51127667X0-B
	上 / 下铰链 (带销)  
品牌	平凡凡电器    
包装规格	—
单位	件
备注	表面处理电泳(黑)、镀锌、镀白。产品选型图片仅供参考。

货号	HC 51127730X0
	MF 和 PCC 铰链  
品牌	平凡凡电器    
包装规格	—
单位	件
备注	表面处理电泳(黑)、镀锌、镀白。产品选型图片仅供参考。

货号	HC 51127872X0
	空白商标  
品牌	平凡凡电器    
包装规格	—
单位	件
备注	产品选型图片仅供参考, 具体请以实物为准。



货号	HC 705699
	弹簧夹螺栓  
品牌	平凡凡电器    
包装规格	—
单位	只
备注	表面处理镀白、镀锌。产品选型图片仅供参考。

货号	HC 705699.1
	头形弹簧夹  
品牌	平凡凡电器    
包装规格	—
单位	只
备注	产品选型图片仅供参考, 具体请以实物为准。

货号	HC 89461 (29131105 CB)
	三角锁芯钥匙  
品牌	平凡凡电器    
包装规格	—
单位	把
备注	产品选型图片仅供参考, 具体请以实物为准。

B 柜 选型表

Blokset 低压成套开关设备专用配件
Blokset Complete set of special accessories
for low-voltage switchgear



货号 **HC 89462 (29131105 CA)**

方形锁芯钥匙



品牌 平凡凡电器



包装规格 —

单位 把

备注 产品选型图片仅供参考，具体请以实物为准。

货号 **HC 89451**

固定柜三角锁芯门锁



品牌 平凡凡电器



包装规格 —

单位 只

备注 产品选型图片仅供参考，具体请以实物为准。

货号 **HC 89452**

固定柜方形锁芯门锁



品牌 平凡凡电器



包装规格 —

单位 只

备注 产品选型图片仅供参考，具体请以实物为准。



货号 **HC BMW3000401**

门锁



品牌 平凡凡电器



包装规格 —

单位 包

备注 产品选型图片仅供参考，具体请以实物为准。

货号 **HC 89455**

抽屉柜三角锁芯门锁



品牌 平凡凡电器



包装规格 —

单位 只

备注 产品选型图片仅供参考，具体请以实物为准。

货号 **HC 89456**

抽屉柜方形锁芯门锁



品牌 平凡凡电器



包装规格 —

单位 只

备注 产品选型图片仅供参考，具体请以实物为准。

B 柜 选型表

Blokset 低压成套开关设备专用配件
Blokset Complete set of special accessories
for low-voltage switchgear



货号 **HC 88701**

连锁按键



品牌 平凡凡电器



包装规格

—

单位 套

备注 产品选型图片仅供参考，具体请以实物为准。

货号 **HC ZQH10043**

上下较链 (新)



品牌 平凡凡电器



—

只

备注 产品选型图片仅供参考，具体请以实物为准。

货号 **HC ZQH10042**

完整较链 (新)



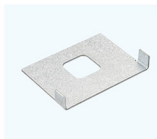
品牌 平凡凡电器



—

件

备注 产品选型图片仅供参考，具体请以实物为准。



货号 **HC ZQH20224**

门挂钩



品牌 平凡凡电器



包装规格 **1套/包**

单位 包

备注 产品选型图片仅供参考，具体请以实物为准。

货号 **HC ZQH22013**

门锁支架 (门内)



品牌 平凡凡电器



包装规格 **1套/包**

包

备注 产品选型图片仅供参考，具体请以实物为准。

货号 **HC ZQH21003**

门锁定位支架



品牌 平凡凡电器



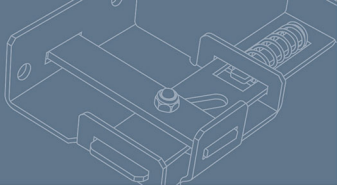
包装规格 **1套/包**

包

备注 产品选型图片仅供参考，具体请以实物为准。

B 柜 选型表

Blokset 低压成套开关设备专用配件
Blokset Complete set of special accessories
for low-voltage switchgear



货号	HC GH100642-S
	软链帽 (塑料)  
品牌	平凡凡电器    
包装规格	—
单位	件
备注	产品选型图片仅供参考, 具体请以实物为准。

货号	HC GH100642
	软链帽 (铜)  
品牌	平凡凡电器    
包装规格	—
单位	件
备注	产品选型图片仅供参考, 具体请以实物为准。

货号	HC HUA10489
	右侧联锁  
品牌	平凡凡电器    
包装规格	—
单位	套
备注	产品选型图片仅供参考, 具体请以实物为准。



货号	HC ZQH20006
	左连接支架  
品牌	平凡凡电器    
包装规格	1套/包
单位	包
备注	产品选型图片仅供参考, 具体请以实物为准。

货号	HC ZQH20007
	右连接支架  
品牌	平凡凡电器    
包装规格	1套/包
单位	包
备注	产品选型图片仅供参考, 具体请以实物为准。

货号	HC ZQH26542
	抽屉导向销  
品牌	平凡凡电器    
包装规格	—
单位	只
备注	表面处理镀白、镀铬。产品选型图片仅供参考。

B 柜 选型表

Blokset 低压成套开关设备专用配件
Blokset Complete set of special accessories
for low-voltage switchgear



货号 **HC ZQH26714**

公插安装柱



品牌 平凡凡电器



包装规格

—

单位 只

备注 产品选型图片仅供参考，具体请以实物为准。

货号 **HC 88672**

抽屉门轴 (CYDYPJ-9639)



品牌 平凡凡电器



—

只

备注 产品选型图片仅供参考，具体请以实物为准。

货号 **HC 87431.7**

卡簧



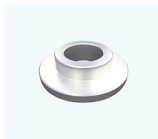
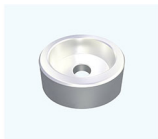
品牌 平凡凡电器



—

包

备注 产品选型图片仅供参考，具体请以实物为准。



货号 **HC BMW40418**

导定位件 (CYDYPJ-9634) (错位保护销)



品牌 平凡凡电器



包装规格

—

单位 包

备注 产品选型图片仅供参考，具体请以实物为准。

货号 **HC 51127546X0/BMW40305**

固定环 (CYDYPJ-9633)



品牌 平凡凡电器



—

只

备注 表面处理镀白、镀铬。产品选型图片仅供参考。

货号 **HC 51127212X0**

连接件 (隔板 2/4 支架)



品牌 平凡凡电器



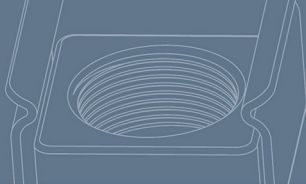
—

件

备注 表面处理镀白、镀铬。产品选型图片仅供参考。

B 柜 选型表

Blokset 低压成套开关设备专用配件
Blokset Complete set of special accessories
for low-voltage switchgear



货号	HC 17260203
	3×18 密封条
品牌	平凡凡电器
包装规格	—
单位	卷
备注	产品选型图片仅供参考，具体请以实物为准。

货号	HC AAV46171
	3×10 密封条
品牌	平凡凡电器
包装规格	—
单位	卷
备注	产品选型图片仅供参考，具体请以实物为准。

货号	HC ZQH20642
	抽屉导轨 (下)(AAV4169002)
品牌	平凡凡电器
包装规格	1 套/包
单位	包
备注	旧版订货号 BMW4033502。产品选型图片仅供参考，具体请以实物为准。



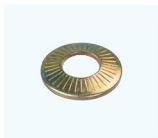
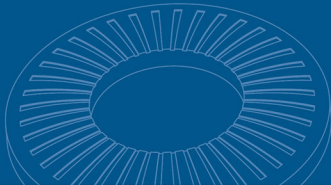
货号	HC ZQH20643
	抽屉导轨 (上)(AAV4169102)
品牌	平凡凡电器
包装规格	1 件/包
单位	件
备注	旧版订货号 BMW4033602。产品选型图片仅供参考，具体请以实物为准。

货号	HC HUA13986
	M6 方形卡螺母
品牌	平凡凡电器
包装规格	1000 件/包
单位	包
备注	产品选型图片仅供参考，具体请以实物为准。

货号	HC 21286012
	M12 方形卡螺母
品牌	平凡凡电器
包装规格	200 件/包
单位	包
备注	产品选型图片仅供参考，具体请以实物为准。

B 柜 选型表

Blokset 低压成套开关设备专用配件
Blokset Complete set of special accessories
for low-voltage switchgear



货号	HC ZQH27071
	4/2M 抽屜导向销  
品牌	平凡凡电器    
包装规格	—
单位	件
备注	产品选型图片仅供参考，具体请以实物为准。

货号	HC HUA12589
	D6 带爪钢垫圈  
品牌	平凡凡电器    
包装规格	1000 件 / 包
单位	包
备注	表面处理镀白、镀锌。产品选型图片仅供参考。

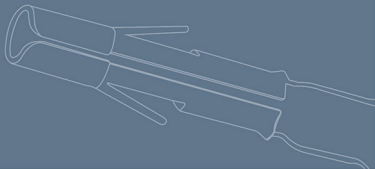
货号	HC HUA12590
	D10 钢碗形垫圈  
品牌	平凡凡电器    
包装规格	1000 件 / 包
单位	包
备注	产品选型图片仅供参考，具体请以实物为准。



货号	HC HUA11397
	D6 钢碗形垫圈  
品牌	平凡凡电器    
包装规格	1000 件 / 包
单位	包
备注	表面处理镀白、镀锌。产品选型图片仅供参考。

货号	HC HUA12053
	D8 钢碗形垫圈  
品牌	平凡凡电器    
包装规格	1000 件 / 包
单位	包
备注	表面处理镀白、镀锌。产品选型图片仅供参考。

货号	HC HUA12584
	D12 钢碗形垫圈  
品牌	平凡凡电器    
包装规格	1000 件 / 包
单位	包
备注	表面处理镀白、镀锌。产品选型图片仅供参考。



B 柜 选型表

Blokset 低压成套开关设备专用配件
Blokset Complete set of special accessories
for low-voltage switchgear



货号	HC 51127567-A
	二次插件  
品牌	平凡凡电器 
包装规格	—
单位	只
备注	产品选型图片仅供参考，具体请以实物为准。

货号	HC 51127567-B
	二次插件  
品牌	平凡凡电器 
包装规格	—
单位	只
备注	产品选型图片仅供参考，具体请以实物为准。

货号	HC 51127568-A
	二次插件  
品牌	平凡凡电器 
包装规格	—
单位	只
备注	产品选型图片仅供参考，具体请以实物为准。



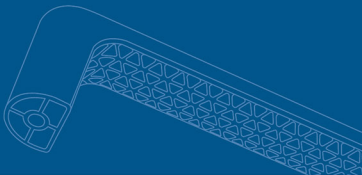
货号	HC 51127568-B
	二次插件  
品牌	平凡凡电器 
包装规格	—
单位	只
备注	产品选型图片仅供参考，具体请以实物为准。

货号	HC 87431.4
	位置垫片  
品牌	平凡凡电器 
包装规格	1件/包
单位	包
备注	表面处理镀白、镀锌。产品选型图片仅供参考

货号	HC 17418240(87046)
	IP31 顶板密封条  
品牌	平凡凡电器 
包装规格	50m/包
单位	包
备注	产品选型图片仅供参考，具体请以实物为准。

B 柜 选型表

Blokset 低压成套开关设备专用配件
Blokset Complete set of special accessories
for low-voltage switchgear



货号	HC 706204
	M10 绝缘螺杆  
品牌	平凡凡电器 
包装规格	—
单位	根
备注	产品选型图片仅供参考，具体请以实物为准。

货号	HC NNZ22662(LCM10006)
	固定柜把手  
品牌	平凡凡电器 
包装规格	1 件/包
单位	包
备注	产品选型图片仅供参考，具体请以实物为准。

货号	HC NNZ22660 (LCM10004)
	大拉手  
品牌	平凡凡电器 
包装规格	1 件/包
单位	包
备注	产品选型图片仅供参考，具体请以实物为准。



货号	HC NNZ22658 (LCM10005)
	小拉手  
品牌	平凡凡电器 
包装规格	1 件/包
单位	包
备注	产品选型图片仅供参考，具体请以实物为准。

货号	HC GH100686
	辅助接点插头  
品牌	平凡凡电器 
包装规格	—
单位	件
备注	产品选型图片仅供参考，具体请以实物为准。

货号	HC GH100687
	辅助接点插座  
品牌	平凡凡电器 
包装规格	—
单位	件
备注	产品选型图片仅供参考，具体请以实物为准。

B 柜 选型表

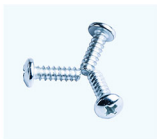
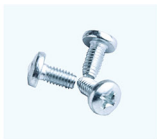
Blokset 低压成套开关设备专用配件
Blokset Complete set of special accessories
for low-voltage switchgear



货号	HC GH100688 绝缘格栅 (36M) (小的 H=109.5)
品牌	平凡凡电器
包装规格	11 大一小
单位	包
备注	产品选型图片仅供参考, 具体请以实物为准。

货号	HC BMW102202 完整铰链
品牌	平凡凡电器
包装规格	—
单位	包
备注	产品选型图片仅供参考, 具体请以实物为准。

货号	HC BMW1002201 上下铰链
品牌	平凡凡电器
包装规格	—
单位	只
备注	产品选型图片仅供参考, 具体请以实物为准。



货号	HC RHUA44787(M6*13) 抽屉前面板螺钉
品牌	平凡凡电器
包装规格	—
单位	包
备注	产品选型图片仅供参考, 具体请以实物为准。

货号	HC 87172 M6*13 自攻螺钉
品牌	平凡凡电器
包装规格	—
单位	包
备注	产品选型图片仅供参考, 具体请以实物为准。

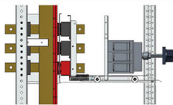
货号	HC RHUA23603 M6*16 自攻螺钉
品牌	平凡凡电器
包装规格	—
单位	包
备注	产品选型图片仅供参考, 具体请以实物为准。

B 柜 选型表

Blokset 低压成套开关设备专用配件
Blokset Complete set of special accessories
for low-voltage switchgear

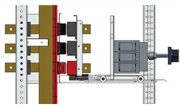


货号	HC 87GDE512 1/2 抽屉移动部分 40A3P 接线插头	HC 87GDE843 一次插座 63A(GDE 固定部分)	HC GH100681(D87400-1) 位置显示套件
品牌	平凡凡电器	平凡凡电器	平凡凡电器
包装规格	—	—	1 套/包
单位	包	套	包
备注	产品选型图片仅供参考，具体请以实物为准。	产品选型图片仅供参考，具体请以实物为准。	4M/2，不含五金件。产品选型图片仅供参考



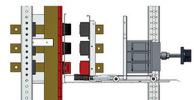
1. 接通位置

主电路和辅助电路均接通。该位置可以使用最多 3 把挂锁进行锁定。
只要断路器闭合（ON 位置），安全系统就会阻止开门操作。该互锁机构将门把手和断路器上的操作轴连接起来。



2. 试验位置

主电路断开（进线和出线），辅助电路保持连通。该位置可以用
于检查辅助电路，可以用最多 3 把挂锁进行锁定。



3. 断开位置

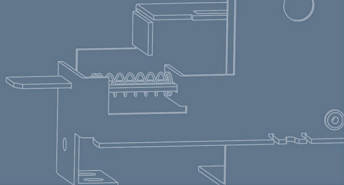
所有电路均断开。该位置可以使用最多 3 把挂锁进行锁定。



4. 抽出位置

B 柜 选型表

Blokset 低压成套开关设备专用配件
Blokset Complete set of special accessories
for low-voltage switchgear



塑壳断路器与抽屉的机械连锁参考配用表 -B2020

	GV2	GV4/NSXm MA	NSXm	NSX100	NSX160	NSX250	NSX400	NSX630
4M/2	87782	GH100692		87784	/	/	/	/
2M	GH100696	/	/	/	/	/	/	/
3M	GH100696	GH100694		GH100695		/	/	
4M	/	GH100694		87789		/	/	
6M	/	GH100694		GH100695		/	87789(3P)	
8M	/	/	/	/	GH100695		87791(4P)	
9M	/	/	/	/	GH100695		87789(3P)	

连锁机构 - 其他未列出订货号请咨询我司

产品图片	订货号	名称	包装规格	备注
	HC 87782	抽屉连锁机构	1 件 / 包	默认镀白, 也可镀镍
	HC 87784	抽屉连锁机构	1 件 / 包	默认镀白, 也可镀镍
	HC 87787	抽屉连锁机构	1 件 / 包	默认镀白, 也可镀镍
	HC 87788	抽屉连锁机构	1 件 / 包	默认镀白, 也可镀镍
	HC 87789	抽屉连锁机构	1 件 / 包	默认镀白, 也可镀镍
	HC 87791	抽屉连锁机构	1 件 / 包	默认镀白, 也可镀镍
	HC GH100691	抽屉连锁机构	1 件 / 包	默认镀白, 也可镀镍
	HC GH100692	抽屉连锁机构	1 件 / 包	默认镀白, 也可镀镍
	HC GH100694	抽屉连锁机构	1 件 / 包	默认镀白, 也可镀镍
	HC GH100695	抽屉连锁机构	1 件 / 包	默认镀白, 也可镀镍
	HC GH100696	抽屉连锁机构	1 件 / 包	默认镀白, 也可镀镍

B 柜 选型表

Blokset 低压成套开关设备专用配件
Blokset Complete set of special accessories
for low-voltage switchgear



转接模块 - 其他未列出订货号请咨询我司

产品图片	订货号	名称	包装规格	备注
	HC GH100685	抽屉转接模块	1 套 / 包	/
	HC GH100690	抽屉转接模块	1 套 / 包	/
	HC GH100700	抽屉转接模块	1 套 / 包	3P
	HC GH100701	抽屉转接模块	1 套 / 包	4P

断路器附件 - 其他未列出订货号请咨询我司

产品图片	订货号	名称	包装规格	备注
	HC LV429338	标准延伸旋转手柄 100-250	1 套 / 包	100-250A
	HC LV432598	标准延伸旋转手柄 400-630	1 套 / 包	400-630A
	HC LV429343	延伸旋转手柄 (带伸缩轴) 100-250	1 套 / 包	100-250A
	HC LV432603	延伸旋转手柄 (带伸缩轴) 400-630	1 套 / 包	400-630A
	HC LV429337	直接旋转手柄 100-250	1 套 / 包	100-250A
	HC LV432597	直接旋转手柄 400-630	1 套 / 包	400-630A



CHCCT

浙江平凡凡电器有限公司

ZHEJIANG PINGFANFAN ELECTRICS CO., LTD.

地址：浙江省乐清市 柳市镇柳白路 1111 号 德力西工业园

电话：0577-629 11111 6291 0307 6291 1307 5757 5858

传真：0577-629 10905 6291 2323

网址：www.chcct.cn

* 本公司保留为产品技术进步、升级所作改动的权利，如有改动，恕不另行通知。
* 本手册中国片、技术说明可能与实际有所不同，请以实际实物和使用说明书为准。

* 产品种类繁多，未能一一尽录，详情请向我公司销售部或当地经销商查询。
* 本样册内容仅用于说明本系列产品相关信息。

* The company reserves the right to make changes to product technology and upgrades. Any changes are subject to change without notice.

* The pictures and technical descriptions in this manual may be different from the actual ones. Please refer to the actual product and instruction manual.

* There is a wide range of products and we cannot fully record them. For details, please contact our sales department or local dealer.

* The contents of this sample book are only used to explain the relevant information of this series of products.